

ОПИСАНИЕ МЕСТОПОЛОЖЕНИЯ ГРАНИЦ

территориальная зона ИТЗ-3141

(наименование объекта местоположение границ, которого описано (далее — объект)

Сведения об объекте

№ п/п	Характеристики объекта	Описание характеристик
1	2	3
1	Местоположение объекта	Омская область, город Омск
2	Площадь объекта +/- величина погрешности определения площади (Р +/- ΔР)	2910+/-19 м ²
3	Иные характеристики объекта	<p>Основные виды разрешенного использования:</p> <ul style="list-style-type: none"> - автоматические телефонные станции; - открытые и закрытые электрические подстанции напряжением свыше 110 кВ; - закрытые электрические подстанции напряжением 35 – 110 кВ; - магистральные сети инженерно-технического обеспечения, включая линии электропередачи, линии связи (в том числе линейно-кабельные сооружения), трубопроводы и др.; - улицы и дороги местного значения; - коммуникации инженерной инфраструктуры, в том числе сети водоснабжения, канализации, тепло-, газо- и электроснабжения, наружного освещения и связи (телекоммуникационные сети) <p>Условно разрешенные виды использования:</p> <ul style="list-style-type: none"> - антенно-мачтовые сооружения <p>Вспомогательные виды разрешенного использования:</p> <ul style="list-style-type: none"> - внутриквартальные проезды, пешеходные коммуникации; - линии метрополитена; - конструкции берегоукрепления водных объектов; - объекты пожарной охраны, в том числе гидранты, резервуары, пожарные водоемы; - площадки хозяйственные, в том числе площадки для мусоросборников; - площадки для выгула собак; - зеленые насаждения

ОПИСАНИЕ МЕСТОПОЛОЖЕНИЯ ГРАНИЦ				

(наименование объекта)				
Сведения о местоположении границ объекта				
1. Система координат _____ местная _____				
2. Сведения о характерных точках границ объекта				
Обозначение характерных точек границ	Координаты, м		Метод определения координат и средняя квадратическая погрешность положения характерной точки (Mt), м	Описание обозначения точки
	X	Y		
1	2	3	4	5
1	21245,33	4824,78	картометрический, 0,10	-
2	21226,37	4855,61	картометрический, 0,10	-
3	21163,25	4823,22	картометрический, 0,10	-
4	21159,69	4821,83	картометрический, 0,10	-
5	21180,42	4786,02	картометрический, 0,10	-
6	21201,51	4798,26	картометрический, 0,10	-
1	21245,33	4824,78	картометрический, 0,10	-
3. Сведения о характерных точках части (частей) границы объекта				
Обозначение характерных точек части границы	Координаты, м		Метод определения координат и средняя квадратическая погрешность положения характерной точки (Mt), м	Описание обозначения точки
	X	Y		
1	2	3	4	5
-	-	-	-	-

ОПИСАНИЕ МЕСТОПОЛОЖЕНИЯ ГРАНИЦ

территориальная зона ИТЗ-3141

(наименование объекта)

Сведения о местоположении измененных (уточненных) границ объекта

1. Система координат _____ - _____

2. Сведения о характерных точках границ объекта

Обозначение характерных точек границ	Существующие координаты, м		Измененные (уточненные) координаты, м		Метод определения координат и средняя квадратическая погрешность положения характерной точки (Mt), м	Описание обозначения точки
	X	Y	X	Y		
1	2	3	4	5	6	7
-	-	-	-	-	-	-

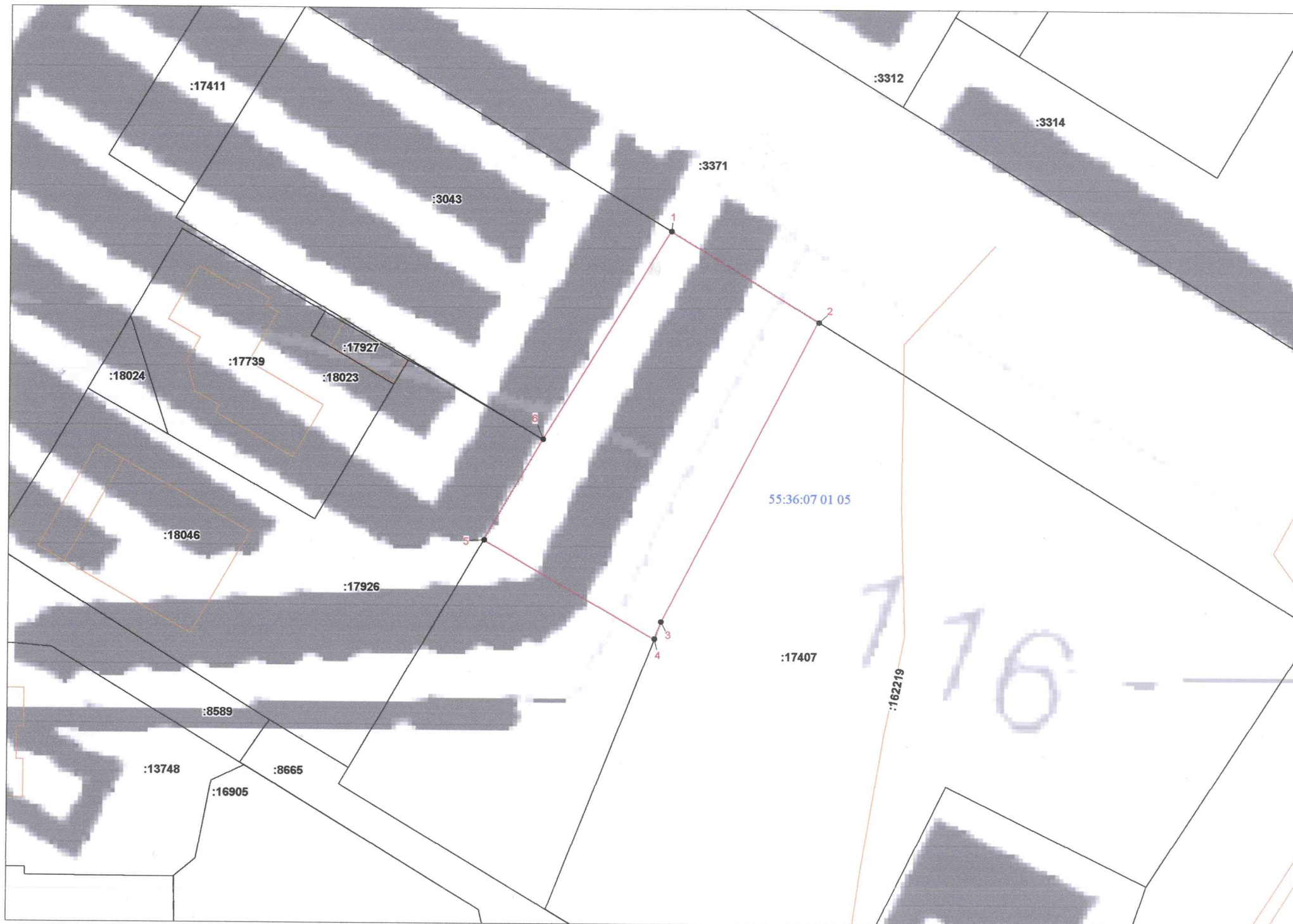
3. Сведения о характерных точках части (частей) границы объекта

Обозначение характерных точек части границ	Существующие координаты, м		Измененные (уточненные) координаты, м		Метод определения координат и средняя квадратическая погрешность положения характерной точки (Mt), м	Описание обозначения точки
	X	Y	X	Y		
1	2	3	4	5	6	7
-	-	-	-	-	-	-

**ОПИСАНИЕ МЕСТОПОЛОЖЕНИЯ ГРАНИЦ
территориальная зона ИТЗ-3141**

(наименование объекта)

План границ объекта



Масштаб 1:1000

Используемые условные знаки и обозначения:

- | | |
|--|--|
| | Существующая часть границы, имеющиеся в ЕГРН сведения о которой достаточны для определения ее местоположения |
| | Граница территориальной зоны |
| | Характерная точка границы, сведения о которой позволяют однозначно определить ее положение на местности |
| | Кадастровый номер объекта недвижимости |
| | Номер точки границы территориальной зоны |
| | Номер кадастрового квартала |
| | Граница объектов капитального строительства |

Подпись



Дата "06" августа 2018 г.

Место для оттиска печати (при наличии) лица, составившего описание местоположения границ объекта